



Warenwirtschafts-
und
Informationssystem

Ein Überblick

Inhalt

Inhalt	1
Schnellüberblick	3
Anforderungen	4
A la carte?	5
Offen	6
Modular	7
Funktionen...	8
Simpel	10
Artikelinfos	11
Geschäftspartner	12
Belegwesen	13
Materialwirtschaft	14
Einkauf	15
Viel Erfahrung	16

Schnellüberblick

Sie haben keine Zeit und Lust sich durch einen Wust von Papier zu arbeiten? Genau wie bei WISard kommen wir hier schnell und präzise auf den Punkt:

- Die WISard- Lösungen und Dienstleistungen wenden sich vorrangig an den *Großhandel* und die *mittelständische Industrie*.
- WISard bietet höchstmögliche Flexibilität durch *Kundenindividuelle Einstellungen* und *Individualisierbarkeit*. Dabei erlaubt Ihnen WISard auch Eigenprogrammierung.
- Individuelle WISard-Projekte werden „on time“ und „on budget“ durchgeführt.
- WISard schützt Ihre Investitionen durch Hardware-, Betriebssystem- und Datenbankunabhängigkeit.
- Mit der WISard-Service-Vereinbarung erhalten Sie regelmäßig Verbesserungen und Erweiterungen der erworbenen Module. Sie verwerten unsere Erfahrungen und die Ideen und Anwendungen anderer WISard-Nutzer.
- WISard wächst mit Ihrer Unternehmung mit.

Einfach arbeiten. Möglichst viele Informationen sollen einfach auf dem Bildschirm darstellbar sein ohne erst Listen drucken zu müssen.

Einfach arbeiten. Auch wenn die Anforderungen an das System sich ändern. Mit einfachen und schnellen Methoden kann das System angepaßt werden, sei es durch Programmierung bei Änderungen von Betriebsabläufen oder Informationsanforderungen, sei es durch neue Techniken, wie Hardware, Datenbanken etc.

Einfach arbeiten. Ein übersichtliches und leistungsfähiges Hilfesystem navigiert den Anwender durch den Betriebsalltag mit WISard.

Einfach arbeiten. Bei der Entwicklung von Individualroutinen sitzt der Anwender auf Wunsch mit am Bildschirm und sieht wie seine Ideen Software werden. Der Entwickler und der spätere Anwender ergänzen sich hervorragend.

Einfach arbeiten. WISard ist selbst-erklärend. Selbstverständlich ist auch ein Hilfesystem integriert.

Ein stetiges Hinterfragen dieser Grundsätze bei der Programmierung, beim Testen und durch die Meinungen der Anwender hilft uns weiter unserer Philosophie noch besser gerecht zu werden: **WISard - einfach arbeiten.**

- Fragen?
- Vorführtermin?
- Rufen Sie uns an!
- 020 51 / 980 995

Anforderungen

Wir alle benötigen laufend neue Informationen, um Entscheidungen vorzubereiten oder Entscheidungen zu treffen. Doch meist fehlt es an der Zeit diese Informationen zu sammeln, die notwendigen zu selektieren, zu verarbeiten und auszuwerten.

Für Sie und Ihr Unternehmen ist es jedoch von höchster Wichtigkeit ständig über die relevanten Informationen zu verfügen. Die wirtschaftlichen Eckdaten Ihres Betriebes benötigen Sie auf Knopfdruck.

WISard - das Warenwirtschafts- und Informationssystem - knüpft an den beschriebenen Knotenpunkten der Informationswege an. Die betriebswirtschaftlichen Daten werden direkt aus dem Geschäftsbetrieb entnommen. In WISard sind alle notwendigen warenwirtschaftlichen Funktionen eingearbeitet. Durch Selektion und Verdichtung der Daten behalten Sie den Überblick.

WISard ist eine integrierte Problemlösung. Und dazu gehört auch Probleme erkennen und auszuwerten, Ergebnisse entwickeln, und nicht zuletzt deren Umsetzung. Damit ist WISard weit mehr als nur eine Software.

Wichtig ist rasches, effizientes Arbeiten. Und das ist unser Motto: **WISard - einfach arbeiten**

Der neue WISard Anwender soll schnell mit dem System vertraut werden.

Der tägliche Betriebsablauf muß einfach, übersichtlich und mit wenig Tasten oder Mausklicks bewältigt werden können.

Die notwendigen Informationen sollen einfach auf dem Bildschirm darstellbar sein ohne erst Listen ausdrucken zu müssen.

Ein übersichtliches und leistungsfähiges Hilfesystem navigiert den Anwender durch den Betriebsalltag mit WISard.

Die Nutzungskontrolle ermöglicht die Einschränkung der Zugriffsrechte für einzelne Benutzer oder Benutzergruppen auf Menüs, Programme, Programmteile oder Felder.

Und wenn sich Ihre Ansprüche an das System ändern, kann das System mit einfachen und schnellen Methoden angepaßt werden, sei es durch Programmierung bei Änderungen von Betriebsabläufen oder Informationsanforderungen, sei es durch neue Techniken, wie Hardware, Datenbanken etc.

Ein stetes Hinterfragen dieser Grundsätze bei der Programmierung, beim Testen und bei unseren Anwendern hilft uns weiter unserer Philosophie noch besser gerecht zu werden.

WISard – einfach arbeiten

- Konzept
- WISard - einfach arbeiten
- Infos auf Knopfdruck
- Integrierte Lösungen

A la carte?

In zunehmendem Maße erfordert das tägliche Geschäft von Unternehmen höhere Flexibilität. Immer kurzfristiger müssen Sie neuen Marktbedingungen folgen und dabei auch ihre Organisationsstrukturen aktualisieren.

Eine Software muß den sich verändernden Organisationsstrukturen anpassen können. Und das auf fachlicher wie auch auf technischer Ebene.

Laut Umfragen können sich mehr als 70% der Unternehmer nicht vorstellen, daß ein Warenwirtschaftssystem „von der Stange“ in Ihren Betrieben einsetzbar ist.

WISard ist als individualisierbare Standardsoftware ausgelegt. Es ist ein umfassendes System, das Sie schon heute einsetzen können. Viele Funktionen lassen sich auf Wunsch an Ihre Abläufe anpassen oder ganz zu- oder abschalten.

Doch auch die Vorteile einer Individualprogrammierung bleiben Ihnen mit WISard nicht verschlossen. Wir passen das System ganz an Ihre Bedürfnisse an. Und wenn sich Ihre Forderungen ändern, wächst WISard mit Ihnen.

Bei den Veränderungen kann es sich um kleine „Schönheitsänderungen“ sowie um komplett neu programmierte Module handeln. Ganz nach Wunsch!

Die Investition in ein Warenwirtschafts- und Informationssystem will gut überlegt sein. Abgesehen von den anfallenden Kosten für Software und evtl. Hardware fällt immer ein nicht unerheblicher Organisations- und Koordinationsaufwand an.

So ist es mehr als ärgerlich, schon nach kurzer Zeit festzustellen, daß die erworbene Software nicht oder nicht mehr „paßt“. Standardsoftware kann dann nicht mehr angepaßt werden. Bei Individualsoftware ergibt sich das Risiko, daß der Softwareproduzent die Software nicht mehr pflegen kann und Außenstehende den komplexen Source-Code nicht mehr nachvollziehen können oder der Aufwand dafür dermaßen groß ist, daß die Pflege unwirtschaftlich wird.

Häufig weiß man bei der Entscheidung für ein neues Produkt noch gar nicht Bescheid über die Problemstellung. Die Komplexität der Warenwirtschaftssysteme macht die Entscheidung für ein System sehr schwierig. Oft merkt man erst nach dem Kauf, welche Anforderungen das System erfüllen muß. So ist es mehr als ärgerlich, schon nach kurzer Zeit festzustellen, daß die Software nicht geeignet ist. Wir beraten Sie ausführlich. Wir prüfen zusammen mit Ihnen, ob Ihre betrieblichen Gegebenheiten, Ihre Pläne und WISard zusammenpassen. Auf Wunsch führen wir eingehende Workshops mit Ihnen durch.

WISard ist ein „lebendiges“ System. Wir entwickeln WISard ständig weiter, und Anpassungen sind jederzeit möglich. Die Einsatzvielfalt unter den verschiedensten Betriebssystemen z.B. WINDOWS NT, Novell NetWare, UNIX oder VMS im Großrechnerbereich hält WISard immer Up to date in Bezug auf Hardware- und Softwareentwicklungen.

Wollen Sie jedoch ganz auf Nummer sicher gehen, besteht die Möglichkeit den MAGIC- Sourcecode zu erhalten, und was Sie damit anfangen können sagen wir Ihnen wenn Sie umblättern.

- **veränderte Bedingungen**
- **Flexibilität**
- **Problemstellung erkennen**
- **Beratung und Workshops**

Offen

Die Individualisierung von Software ist ein Kosten- und Zeitfaktor, der nicht zu unterschätzen ist. Die meisten Projekte zur Softwareentwicklung überschreiten in erheblichem Maße die erwartete Zeit und das gewählte Budget.

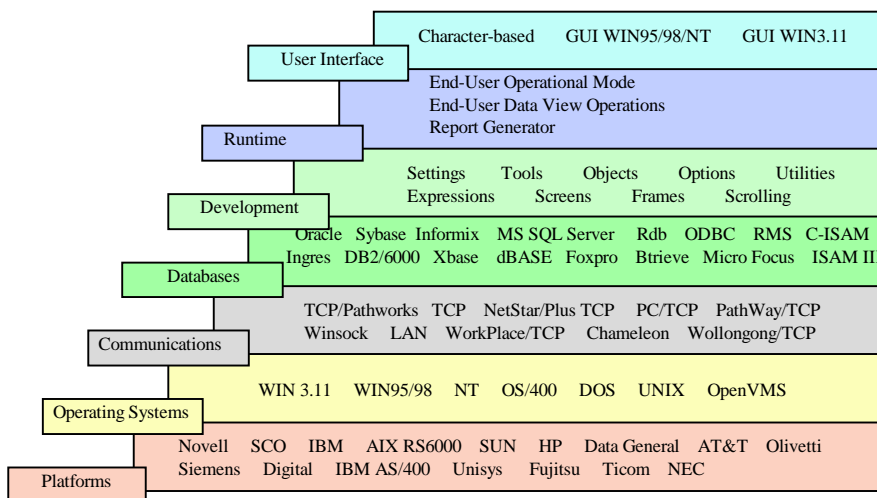
Wie wir bereits festgestellt haben, muß sich ein System auch aus technologischer Sicht den Veränderungen

MAGIC selbst kennt keinen Programmiercode, die Anwendungsentwicklung erfolgt in übersichtlichen Tabellen. Dies und die umfangreichen Schutzmechanismen machen MAGIC zu einem mächtigen Werkzeug. Bei der „International Developers Competition“, dem Wettbewerb für die beste und schnellste Entwicklungsumgebung, errangen MAGIC-Entwickler den ersten Platz in den Jahren 1992 bis 1996. Doch was für Sie ganz besonders wichtig ist: MAGIC beinhaltet durch seinen Aufbau eine stark strukturierte Programmierung. Dadurch werden unübersichtliche Programmformen vermieden. Die Fehleranfälligkeit sinkt enorm. Individualisierbarkeit wird bezahlbar. Und wenn Sie möchten, bringen wir Ihnen die MAGIC-Entwicklung nahe, so daß Sie selbst Ihre Anwendungen pflegen können.

Haben Sie sich beim Kauf von einem Warenwirtschaftssystem meist automatisch auf Betriebssystem, Datenbank und Hardware festgelegt, so bleiben Sie beim Einsatz von WISard völlig flexibel.

Sie arbeiten mit WISard auf einem herkömmlichen PC mit Windows 3.x, Windows 95/98 oder Windows NT. Die WISard Datenbank liegt auf einem Server nach Ihrer Wahl. Bei der Auswahl des Datenbanksystems haben Sie die Auswahl zwischen vielen bekannten Systemen.

So kann WISard z.B. auf einer AS/400, einem Windows NT- oder NetWare- Server laufen.



anpassen. Es muß vermieden werden, mit jedem Generationswechsel im Bereich der Informationstechnologie auch ein neues Warenwirtschaftssystem zu kaufen.

Mit der Wahl des Entwicklungssystems MAGIC erfüllen wir bereits die wichtigsten Kriterien um die obigen Forderungen zu erfüllen.

MAGIC ist ein RAD (Rapid Application Development) Entwicklungstool. Der große internationale Erfolg läßt sich auf die hervorragende Fähigkeit von MAGIC zurückführen ökonomischen Nutzen zu stiften.

- Technologie
- Investitionssicherheit
- MAGIC Entwicklung
- RAD- Tool
- Hardwareunabhängig
- Softwareunabhängig
- Datenbankneutral
- bezahlbare Individualität

Modular

Jede Unternehmung stellt unterschiedliche Anforderungen an eine Warenwirtschaft. Diese Vorgabe haben wir zum einen mit der - bereits beschriebenen - Kombination der Vorteile von Standard- und Individualsystemen abgedeckt. Dazu kommt noch der modulare Aufbau und die kundenindividuellen Einstellungen (customizing).

Je nach Anspruch erwerben Sie nur diejenigen Programm-Module, die Sie z.Zt. benötigen. Beginnen Sie z.B. mit den Modulen Rechnungsschreibung und Warenwirtschaft (darüber später mehr), und fügen erst später das Modul Lagerverwaltung problemlos ein.

WISard bietet eine Vielzahl an kunden- oder sogar arbeitsplatz-spezifischen Einstellungen, mit deren Hilfe Sie jeden Arbeitsplatz individuell gestalten können.

Auch in der Erweiterbarkeit der Fähigkeiten und Module ist WISard für alles offen.

Jede Unternehmung hat von Natur aus Spezifika. Nun kann ein Warenwirtschaftssystem (WWS) nicht allen Merkmalen der verschiedensten Bereiche entsprechen.

Ein Großhandel mit vielen hundert Kunden stellt andere Prioritäten an ein WWS als ein kleiner Maschinenbaubetrieb. In unserer Eigenschaft als Unternehmensberatung sind wir auch gerne bereit eine Analyse Ihrer Unternehmensstruktur durchzuführen. Das Ergebnis ist dann ein Pflichtenheft, mit dessen Hilfe Sie Ihre Anforderungen mit den Leistungen der verschiedenen WWS vergleichen können.

Diese Beratung führen wir unabhängig von WISard durch. Sie können selbst entscheiden, ob Sie und WISard zusammenpassen.

Was nutzt die schönste Software, wenn sie nicht praxisgerecht ist. Deshalb haben wir bei der Erstellung besonders auf folgende Punkte geachtet:

- Übersichtliche Bildschirmmasken
- Leichte Erlernbarkeit
- Schnelles Erledigen von Routineaufgaben (z.B. Erfassen von Bestellungen in lediglich zwei Schritten)
- Vermeidung von Mehrfacheingaben von Daten
- Umfangreiche Online- Hilfe (die Hilfe erscheint in Abhängigkeit vom jeweiligen Kontext).

- Modularer Aufbau
- Customizing
- Unternehmensspezifika
- Übersichtlichkeit

Funktionen...

- **Modulübersicht**
- **Grundmodul**
- **Warenwirtschaft**
- **Lager**
- **Stücklisten**
- **Bestellwesen**

Folgende WISard Module sind erhältlich:

- ▶ Grundmodul (Rechnung)
- ▶ Warenwirtschaft (Auftragsbearbeitung)
- ▶ Lager
- ▶ Stückliste
- ▶ Bestellwesen
- ▶ Angebote
- ▶ Zahlungsverkehr
- ▶ Betreuer
- ▶ Kalkulation
- ▶ Service
- ▶ Zeitplaner
- ▶ Schnittstelle Buchhaltung
- ▶ EDIFACT
- ▶ Dokumentverwaltung

▶ Das *Grundmodul* beinhaltet die Stammdatenverwaltung (Interessenten, Kunden- und Artikel- Infocenter), inklusive Export- und Listenprogramme sowie die Rechnungsschreibung. Dieses Modul ist Voraussetzung für alle weiteren Module. Mit WISard verwalten Sie Ihre Interessenten. Eine automatisierte Übernahme als Kunde oder Lieferant ist möglich. Lagern Sie ausgewählte Daten aus, um diese anderen Anwendungen zur Verfügung zu stellen (z.B. Auslagerung im ASCII-Format zur Verarbeitung in Word für Windows zur Serienbriefferstellung). Adressaufkleberdruck und Interessentenlisten. Bemerkungen zu Aktionen und Daten zur letzten Aktion beim Interessenten/Kunden. Weiterhin enthält das Modul ein persönliches Telefonbuch mit automatischer Telefonanwahl.

Die *Warenwirtschaft* baut das Grundmodul aus. Es enthält eine komplette Faktura. Erfassen Sie Aufträge, Lieferscheine, (Teil-) Rechnungen, drucken Sie Auftragsbestätigungen, Lieferscheine, Rechnungen und Proformarechnungen. Natürlich bauen die Belegarten aufeinander auf. Jede Information wird nur einmal erfasst und automatisch in die nachfolgenden Belege mit übernommen, alle Angaben können nachträglich abgeändert werden.

Das Modul enthält außerdem: Projektverwaltung, Auftragsübersicht, Auftragsrückstände, Auftragseingangsliste sowie eine Verwaltung der Auftragstermine und vieles mehr.

Mit dem Modul *Lager* verwalten Sie Ihre Artikel in verschiedenen Lagerorten und/oder Lagerplätzen. Bei Lieferscheinen können automatische Abbuchungen vorgenommen werden. Auf Knopfdruck erhalten Sie Informationen über Lagerbestände. Drucken Sie Lagerbewegungsprotokolle und Lagerbestandslisten (auf Wunsch getrennt nach Eigen- und Fremdartikel). Nutzen Sie die Seriennummernverfolgung. Es besteht sowohl die Wahl zwischen Stichtags- und permanenter Inventur oder beiden Möglichkeiten. Lots (Chargen) und Untermengen können ebenfalls verwaltet werden.

Sollten Sie mit *Stücklisten* arbeiten wollen ist dies ebenfalls kein Schwierigkeit. Manuelle und automatische Lagerbuchungen sind für Einzelteile und Baugruppen möglich.

Modul *Bestellwesen*: Bestellungserfassung und -druck. Das System erarbeitet automatische Bestellvorschläge. Dies kann auf Basis der Mindestbestandsliste und/oder auf Basis von angelegten Aufträgen erfolgen. Drucken Sie eine Terminliste und eine Bestellbestandsliste. Legen Sie Anfragen an, die in Bestellungen umgewandelt werden können. Sie erfahren jederzeit, welcher Lieferant welchen Artikel liefert und zu welchen Konditionen, oder auch andersherum: Wer liefert einen bestimmten Artikel zu welchen Konditionen (Mindestbestellmenge/-wert, Lieferzeit, Preisstafel, Preishistorie usw.). Als besondere Hilfe für den Einkauf enthält das Modul Bestellwesen die Funktion WLW - Wer liefert was? - die Sie auf einfache Weise pflegen können.

...in Kürze

Erfassen Sie die *Angebote* mit Bindefristen. Sie haben außerdem die Möglichkeit, das Angebot oder Teile des Angebots in Auftrag oder Rechnung zu übernehmen. Sie haben jederzeit einen Überblick über den aktuellen Zustand Ihrer Angebote durch Wiedervorlagelisten.

Im Modul *Zahlungsverkehr* pflegen Sie Ihre offenen Posten. Kontrollieren Sie fehlende Schecks von Paketdiensten. Arbeiten Sie per Lastschriftenausgleich mit Ihren Kunden. Alle Daten werden über eine Schnittstelle an die Finanzbuchhaltung übergeben. Nutzen Sie den Datenaustausch mit der Bank per Diskette oder Datenfernübertragung.

Das Modul *Betreuer* (Vertreter) übernimmt die Betreuerabrechnungen auf Umsatz- oder Rohertragsbasis unter Berücksichtigung von Sonderprovisionen. Auftrags- oder Rechnungsprovisionen können auf mehrere Betreuer aufgeteilt werden. Das Modul führt Einzelnachweise und Betreuerbesuche. Weiterhin werden Betreuer-Sollumsätze geführt und mit den Ist-Umsätzen verglichen.

Das Modul *Kalkulation* erledigt Vor- und Nachkalkulationen, Artikel- und Auftragskalkulationen. Nimmt automatische Preisänderungen für Einkaufs- und Verkaufspreise vor.

Das *Service* Modul dient der Verwaltung der Außendienst-Ressourcen. Hier werden mit Kunden abgeschlossene Wartungsverträge verwaltet. Anstehende Wartungstermine sind präsent. Kundenmeldungen werden „On-Line“ erfaßt. Der Verlauf der Kundenmeldungen wird lückenlos dokumentiert. Das Modul erfaßt die Kostenseite der Service-Einsätze. Automatisch termingerechte Rechnungsstellung der Verträge.

Mit dem *Zeitplaner* vergessen Sie keinen Termin mehr. In getrennten Tabellen verwalten Sie Ihre Termine und Aufgaben (Kontakte). Jeder Aktivität können Sie Prioritäten zuordnen, die in Abhängigkeit vom „Alter“ steigen. Alle Eintragungen sind kopierbar und übertragbar auf andere Tage und auch auf andere Mitarbeiter. Beim Start Ihrer WISard-Module können die Listen automatisch angezeigt werden.

Eine *Schnittstelle* zur automatischen Übergabe in Ihre Finanzbuchhaltung erstellen wir nach Ihren Vorgaben oder haben wir bereits programmiert.

Das Modul *EDIFACT* versetzt Sie in die Lage auf elektronischem Wege Geschäftsdaten mit Ihren Kunden und Lieferanten automatisch auszutauschen (Bestellungen, Auftragsbestätigungen, Rechnungen, Lagerbestände und vieles mehr).

Die *Dokumentverwaltung* ermöglicht Ihnen direkt aus Kunden, Lieferanten oder Ansprechpartner einen Brief oder ein Fax zu schreiben (Winword) und dieses Dokument dem jeweiligen Empfänger zuzuordnen. So kann z.B. über den Ansprechpartner der geführte Schriftverkehr per Mausklick komplett angezeigt werden.

In Vorbereitung befinden sich die Module zur Anbindung an das *Internet* und eine *PC-Kasse*.

- Angebote
- Zahlungsverkehr
- Betreuer
- Kalkulation
- Service
- Zeitplaner
- Schnittstelle
- EDIFACT
- Dokumentverwaltung
- Internet und PC-Kasse

Simpel

Die schnelle Akzeptanz einer neuen Softwarelösung durch Ihre Mitarbeiter ist von immenser Wichtigkeit.

Eine einfache Bedienung mit schlüssigen Ergebnissen ist der beste Garant für den Zuspruch zu WISard.

- Gleiche Bedienung in allen Programmen
- Übersichtliche Bildschirmmasken
- Online Hilfe zu jedem Programm mit Tips, Programm- und Feldbeschreibungen
- Hilfebeschreibung bis auf Feldebene
- Relationale Tabellen verhindern die doppelte Datenhaltung und Inkonsistenzen.
- Einfache ZOOM Funktion für relationale Tabellen.

In WISard müssen Sie sich nicht durch endlose Menüstrukturen hangeln. Befinden Sie sich in einem Programm, so erhalten Sie von hier aus alle denkbaren Informationen, ohne in andere Programme wechseln zu müssen. Dabei sind alle Masken klar und übersichtlich aufgebaut.

- Einfache Bedienung
- Schnell zu erlernen
- Produktakzeptanz
- Schlüssig

The screenshot shows the 'WISard DEMO Kunde' window. It is divided into several sections:

- Konto/Adressen:** Fields for Kürzel/Konto (KD 10000), Name 1 (Abracadabra Show-GesellschaftH), Name 2 (Zaubereien & Magie), Strasse (Mendelstr. 45), and Land/Plz/Ort (D 80687 München).
- Zuordnungen:** Address group (999 Kunden allgemein), Key-Account (radio buttons A, B, C, D), Verband (KD 16008 HaJos Hunderampe Tiergroßhande), Zentrale (KD 10001 Circus Artemis Verwaltung), Gebiete/Filialen (4 Paketzone 1), Betreuer (2 Werner Pfeleiderer), and Innendienst (JOWE Jogibert).
- Bemerkungen:** A yellow highlighted box containing the text 'Monatlich ansprechen!!!!!!'.
- Kommunikation:** A section with a 'Kunde' button and a 'Modifiziert' button. Below it, a 'Betreuerübersicht' window is open, showing a table of caretakers.
- Table:** A table with columns 'Nr.' and 'Name'. The data rows are:

Nr.	Name
2	Werner Pfeleiderer
3	Michael Reining
4	Manfred Wortmann
5	Neuer BT
6	Drandner
9999	
- Buttons:** 'Betreuer zeigen', 'Übernehmen', and 'Schließen' are located below the table.
- Navigation:** A bottom bar contains buttons for 'Steuerparameter', 'Statistik', 'Produktpalette', 'KD/LI-spez. Artikel', 'Belegpositionen', 'Liniere Posten', 'Aktivitäten', 'Übersicht', 'Belege', 'Service', 'Kundengenerator', 'KD/LI-spez. Preise', 'Ansprechpartner', 'Dokumente', 'Preishistorie', and 'Schließen'.

Artikelinfos

Den WISard Artikelstamm können Sie eher als Infocenter denn als „Stamm“ sehen. Aus der Maske des Stammes heraus finden Sie jede Information zum Artikel: Bestände, Verkäufe, Seriennummern, Lots, Käufer des Artikels, Preishistorien, Belege, Lieferanten mit Konditionen etc.

Jeder Artikel wird mit Artikelnummer und Kurzname (Matchcode) abgelegt. Über eine Matchcodelisteliste können die vereinbarten Matchcodes gefunden werden. Die Suche nach einem Datensatzes kann durch verschiedene Suchbegriffe (bis zu 4 Stück) erfolgen und wird dadurch enorm vereinfacht.

Natürlich kann ein Artikel „on-the-fly“ erstellt werden, so kann ein Artikel während der Belegerstellung angelegt werden.

Neben der Artikelbezeichnung (32 Zeilen à 42 Zeichen) können noch Textbausteine zugeordnet werden. Die Verwendung von Textbausteinen hat den Vorteil, daß ein Textbaustein in mehreren Artikeln verwendet werden kann (und: ändern eines Bausteins bedeutet gleichzeitig eine Änderung für alle Artikel mit diesem Baustein!).

Die Artikeltexte können zudem sprachabhängig hinterlegt werden.

Weiter können mehrseitige Artikelspezifikationen zugeordnet werden, die Belegen zugefügt werden können.

Es sind vier Verkaufspreise möglich, die dem Kunden zugeordnet werden können. Zu jeder Verkaufspreiskategorie kann eine mengenabhängige Rabattstaffel hinterlegt werden.

Einem Kunden kann für einen Artikel ein spezifischer Verkaufspreis oder Rabatt zugeordnet werden. Es können lieferantenspezifische Einkaufspreise angelegt werden. Diese können wiederum vom Kunden abhängig gemacht werden. Für Kunden und Lieferanten können spezifische Artikeltexte und –nummern hinterlegt werden.

Rabatte können für Kundengruppen, Warengruppen und für Kombinationen von beiden vergeben werden.

Für jeden Artikel kann in der Bilddatenbank eine Grafik abgelegt werden.

- ✓ Bis zu 15-stellige Artikelnummer
- ✓ Matchcodetabelle mit vereinbarten Matchcodes
- ✓ Bis zu 4 alphanumerische Suchbegriffe pro Artikel
- ✓ Kundenspezifische Verkaufspreise
- ✓ Lieferantenspezifische Einkaufspreise (für Kunden)
- ✓ Kundenspezifische Artikeltexte und –nummern
- ✓ EAN- Nummern- Führung mit Barcode
- ✓ Artikeltexte sprachabhängig
- ✓ Führung von Artikeln mit Textbausteinsystem
- ✓ Preishistorien
- ✓ Mehrseitige Artikelspezifikationen
- ✓ Automatische Generierung von Folgeartikeln
- ✓ Artikel- und Warengruppenstatistiken
- ✓ Artikelkalkulation
- ✓ 4 Verkaufspreise / mengenabh. Rabattstaffeln
- ✓ Allgemeine Warengruppenrabatte
- ✓ Kundengruppen-/ Warengruppenrabatte
- ✓ Warengruppenrabatte für einzelne Kunden
- ✓ Bilddatenbank für Artikel

Geschäftspartner

The screenshot shows the 'WISard DEMO Kunde' interface. The main window is titled 'Kunde' and 'Modifiziert'. It contains several sections:

- Konto/Adressen:** Kürzel/Konto: KD 10000, Name 1: Abracadabra Show-GesellschaftH, Name 2: Zaubereien & Magie, Strasse: Mendelstr. 45, Land/Plz/Ort: D 80687 München.
- Kurzname:** ABRACADABRA
- Kommunikation:** Telefon: 089-784512, Fax: 089-784513, Unsere LI-Nr.: D45225.
- Zuordnungen:** Adressgruppe: 999 Kunden allgemein, Key-Account: A B C D (C selected), Verband: KD 16008 Halos Hunderampe Tiergroßhande, Zentrale: KD 10001 Circus Artemis Verwaltung, Gebiete/Filialen: 4 Paketzone: 1, Betreuer: 2 Werner Pfeleiderer, Innendienst: JOWE Jögibert.
- Statistik:** Besuche: letzter Besuch: 02.01.1998, angelegt: 23.10.1996, geändert: 30.04.1999, Benutzer: DAWE.
- Status:** Referenzkunde, Gespert: Nein, Status: M, Kennzeichen.
- Bemerkungen:** Monatlich ansprechen!!!!!!
- Navigationstabelle:**

Steuerparameter	Statistik	Produktpalette	KD/LI-spez Artikel	Belegpositionen	Offene Posten	Aktivitäten	Übersicht
Belege	Service	Kundenrenner	KD/LI-spez Preise	Ansprechpartner	Dokumente	Preishistorie	Schließen

Mit den WISard Programmen zur Verwaltung Ihrer Kunden, Lieferanten und Interessenten haben Sie Ihre Geschäftspartner voll im Griff.

Zu jedem Datensatz lassen sich beliebig viele Ansprechpartner (auch mit eigener Adresse, Telefon- und Faxnummer) verwalten.

Je nach Zugriffsrecht stehen dem Benutzer die Programm- Masken Adressen und Kunden/Lieferanten zur Verfügung. In Adressen werden grundsätzlich alle verfügbaren Adressen angezeigt.

Etwas ausführlicher, können Sie aus dem Kunden-/Lieferantenstamm dem Geschäftspartner gewährte Preise, Einkaufspreise, vorhandene Belege, Umsätze und vieles mehr einsehen.

Geben Sie bei der Auftragsschreibung auch den Einkäufer Ihres Kunden an, so können die Umsätze des Kunden auch ansprechpartnerbezogen abgefragt werden!

Rabatte können auf sieben Ebenen vergeben werden, die zu maximal drei Rabattvorgaben in Belegen führen können. Die Rabatte werden dabei nur einmal eingegeben, danach werden sie automatisch in der Preisfindung berücksichtigt.

Wenn Sie kein Profi in Textverarbeitung sind, können Sie in Zukunft per Mausclick dem Ansprechpartner einen Brief schreiben. WISard benutzt Ihre Textverarbeitung, erstellt Ihnen ein Brieflayout mit Adressenfeld und Anrede. Sie schreiben nur noch den Text.

- ✓ Pro Kunde unbeschränkte Anzahl von Adressen für Auftragsbestätigung, Lieferschein und Rechnung
- ✓ Infotabellen über Kunden- und Lieferantenumsätze
- ✓ Kundenspezifische Preise für jeden Artikel
- ✓ Kundenspezifische Artikelnummern und Texte
- ✓ Rabatte auf Artikel- oder Warenebene
- ✓ Rabatte auf Kunden-/Warenebene
- ✓ Rabatte auf Kundengruppen/ Warenebene

- ✓ Rabattvorgaben sind miteinander kombinierbar
- ✓ Vorgabe von Währung und Sprache je Kunde
- ✓ Belegübersicht für jeden Geschäftspartner
- ✓ Offene Posten Verwaltung
- ✓ Preishistorie für jeden Geschäftspartner
- ✓ Auf Wunsch Einkäuferbezogene Umsatzstatistiken
- ✓ Automatische Brieferstellung für Textverarbeitung

Belegwesen

WISard verfügt über eine durchgängige Belegführung. Jeder Beleg kann dem Geschäftsablauf folgend aus einem anderen erzeugt werden. Sie ergänzen lediglich die belegspezifischen Werte.

Haben Sie bei einem Kunden ein Angebot abgegeben, so wandeln Sie dies nach Auftragserteilung durch den Kunden ganz oder teilweise per Mausklick in einen Auftrag oder in eine Rechnung um.

Aus einem Auftrag schreiben Sie per Mausklick Lieferscheine und Rechnungen.

Anfragen bei Ihrem Lieferanten wandeln Sie in Bestellungen um.

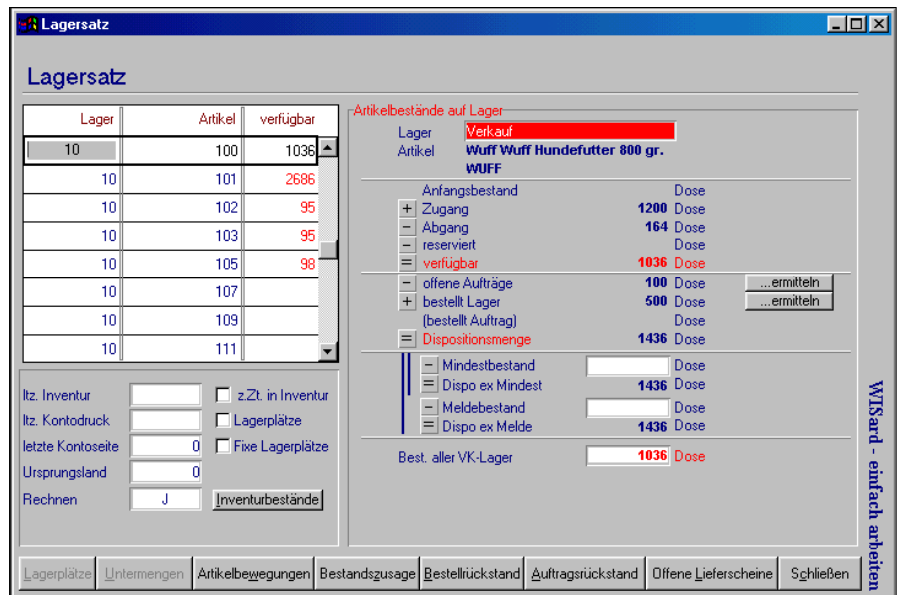
Bei der Neuanlage eines Vorgangs (z.B. Anlegen eines Auftrags) werden nach Auswahl des Kunden alle relevanten Daten aus dem Kundenstamm in den Beleg übernommen, diese können natürlich verändert werden (z.B. Zahlungs- und Lieferbedingungen).

Alle Belege können per Mausklick dupliziert oder storniert werden. So können Sie z.B. ein Angebot an verschiedene Kunden erstellen ohne alle Angaben neu erfassen zu müssen, bei Lieferscheinen und Rechnungen werden automatisch die Lagerbewegungen durchgeführt.

Nach Auswahl von Artikeln werden die Preise in Abhängigkeit von Kunde und Artikel automatisch berechnet. Änderungen sind natürlich auch hier möglich. Vom Standard abweichende Preise werden farblich hervorgehoben.

- ✓ Automatische (Teil-) Umwandlung von Angeboten in Aufträge
- ✓ Lieferschein- und Rechnungserstellung per Mausklick
- ✓ Auftragskontrolle (Auftragsrückstände, Reservierungen)
- ✓ Stammdatenerfassung während der Belegerfassung möglich
- ✓ Berechnung von Lieferscheinen im Stapel möglich
- ✓ Duplizieren und stornieren mit automatischer Lagerbewegung
- ✓ Stapelerstellung von Lieferscheinen aus reservierten Mengen
- ✓ Auftragseingangsbuch, Rechnungsausganglisten
- ✓ Zusammenfassung von Belegen zu Projekten
- ✓ Packzettel
- ✓ Bis zu drei automatischen Rabatten je Belegposition

Materialwirtschaft



Über WISard erhalten Sie immer die aktuellen Lager-, Auftrags- und Bestellbestände. Bei der Angebots- oder Auftragseingabe können Sie die Lieferfähigkeit überprüfen. Im Auftrag haben Sie die Möglichkeit die Ware direkt für Ihren Kunden zu reservieren.

Es können pro Artikel und Lager Mindest- und Meldebestände geführt werden. WISard kann beliebig viele Lagerorte und Lagerplätze verwalten.

Sie werden bei kritischen Lagermengen automatisch benachrichtigt, welche Artikel geordert werden müssen. Die notwendigen Artikel werden Ihnen zur Bestellung vorgeschlagen, die Sie per Knopfdruck in Bestellungen umsetzen können.

Geht in Ihrem Lager Ware ein, die mit WISard bestellt wurde, so bestätigen

Sie lediglich die Warenmengen. Ein Verteilen der Mengen auf offene Aufträge ist direkt mit dem Wareneingang möglich! Haben Sie vorhandene Einzelteile zusammengebaut, so buchen Sie diese Baugruppe: Die Einzelteilmengen werden vom Lager abgebucht. Das fertige Bauteil wird automatisch zugebucht.

Lagerabgänge führt WISard automatisch bei Belegerstellung durch (Lieferschein, Sofortrechnung).

Mit WISard können Sie für Ihre Artikel eine Seriennummern- und/oder Chargenverwaltung aktivieren. Anhand einer Seriennummer können Sie einen Artikel später eindeutig (mit Kauf- und Verkaufsdatum, mit Lieferant und Kunde und den entsprechenden Belegen) identifizieren. Bei diskontinuierlicher Produktion werden Lagerbuchungen von Artikeln immer mit Angabe der Chargen-Nummer durchgeführt.

WISard führt ein chronologisches Lagerbewegungsprotokoll und ein Artikelbewegungskonto. Diese beiden Listen protokollieren jede Lagerbewegung lückenlos und ermöglichen eine einfache Kontrolle der Buchungen.

- ✓ Mehrlagerfähigkeit
- ✓ Automatische Buchungen von Bestellungen
- ✓ Fertigung von Einzelteilen zu Baugruppenartikeln
- ✓ Verteilung von eingegangenen Artikeln auf Aufträge
- ✓ Lagerumbuchungen
- ✓ Chargenverarbeitung
- ✓ Seriennummernverfolgung
- ✓ Lagerbewegungsprotokoll (chronologisch)
- ✓ Artikelkontodruck
- ✓ Lagerbestandslisten (für Eigen- und Fremdartikel)
- ✓ Bestellvorschläge
- ✓ Permanente Inventur oder Stichtagsinventur

Einkauf

Lieferant
 Kontonr. 70010 Kurzname FISH & FOOD
 Name1 Fish & Food Telefon 02331-23256
 Name2 Zierfischzucht & Futter Gmbh Telefax 02331-23257
 Strasse Zum Hohen Brink 3
 Land/Plz D 58103 Hagen Belegadresse
 Sachbearbeiter 0

Bestellung
 Bestell-Nr. 99060176
 Anfrage-Nr.
 Bestellwert 24,25
 Bestelleingang 2,91
 Unsere K.d.Nr. 46654132
 Bestelldatum 22.04.99

Bestellpositionen

Artikel	Matchcode	Menge	geliefert	ME	Rab	EKP/DM	Auftrag	Lager	Lieferwoche	S
706	WUFF	5	5	1	3,00	2,00	99020435	10		9
705	WUFF	3	3	1	3,00	1,00	99020436	10		9

Lieferung
 Termin 17.06.99
 frühestens spätestens

Artikel
 Text WUFF

Auftragspos. holen Lager zeigen Schließen

Mit WISard erstellen und verwalten Sie Einkaufsanfragen an Ihre Lieferanten. Diese können Sie automatisch in Bestellungen übernehmen.

In den Bestellungen können Sie bis zum endgültigen Abschluß jederzeit Änderungen vornehmen. Hier finden Sie auch Informationen über gelieferte Mengen, Mahnstatus etc.

Bestellpositionen können direkt bestehenden Aufträgen zugeordnet werden, so daß die Liefermengen beim Lageringang automatisch für den Auftrag reserviert sind.

Die in den Bestellungen gewünschten Liefertermine verwalten Sie über die Terminverwaltung.

Hier können Sie nachvollziehen, ob der früheste, der gewünschte oder gar der letzte Liefertermin schon überschritten wurde.

Sollte der letzte Termin bereits überschritten sein, so ist es für Sie höchste Zeit, Ihrem Lieferanten eine Erinnerung in Form einer Bestellanmahnung zuzusenden.

Mit der Bestellvorschlagsliste steht Ihnen ein Instrument zur Bestellbedarfsermittlung zur Verfügung. In dieser Liste werden Lagerbestände, Auftragsrückstände, Bestellmengen, Mindestbestände (Meldebestände) und Wiederbeschaffungszeiten berücksichtigt.

„Wer liefert was?“ ermöglicht Ihnen das Auffinden von Lieferanten für einen bestimmten Artikel.

- ✓ Einkaufsanfragen mit Möglichkeit der Übernahme in Bestellungen
- ✓ Bestellung für ein bestimmtes Lager
- ✓ Bestellung für einen bestimmten Auftrag
- ✓ Angabe des frühesten, des gewünschten und des spätesten Liefertermins
- ✓ Bestellanmahnungen mit Statusverfolgung
- ✓ Terminverwaltung
- ✓ Bestellvorschläge aus Bedarfsermittlung

- ✓ Wer liefert was ?

Viel Erfahrung

Unsere Firma beschäftigt sich bereits seit vielen Jahren mit der Entwicklung von Individualsoftware und der Verbesserung des Warenwirtschafts- und Informationssystem WISard

Wir sind ein Systemhaus und bieten umfassenden Service. Neben dem Verkauf von Hard- und Software achten wir besonders auf die technischen Integration der Komponenten. Ein verkauftes System muß effizient sein, deshalb steht bei uns am Anfang die Organisationsberatung.

Doch ein EDV-System muß auch effizient bleiben. Aus diesem Grund unterstützen wir Sie auch nach dem Kauf. Eine Wartungsvereinbarung schützt Sie vor einer längeren Ausfallzeit Ihres Systems. Dies wird einmal gewährleistet durch die routinemäßigen Wartungen der Geräte, sowie der schnellen Reaktionszeit unseres technischen Kundendienstes.

Das wichtigste: Wenn Sie möchten, sind wir Ihr einziger Ansprechpartner. Es entstehen keine Reibungsverluste durch verschiedene Lieferanten.

Wir integrieren Softwarelösungen. So binden wir weitere Softwarepakete an, die Informationen mit WISard austauschen können.

Wir führen neben den WISard Standardmodulen ein breites Spektrum an Speziallösungen für die verschiedensten Branchen, z.B. für die Tourenkontrolle oder ein WISard Sondermodul für Reststoffverwerter/Entsorgungsunternehmen) und Containerstellung.

Dazu haben wir die moderne Finanzbuchhaltung ANTAS integriert. Die Module Anlagenbuchhaltung und Lohn und Gehalt sind ebenfalls lieferbar.

Die folgende Auswahl aus unserem Kundenstamm soll Ihnen zeigen, daß WISard und WISard Individualmodule in den verschiedensten Branchen bereits erfolgreich eingesetzt wird:

- ▶ ALKUMA, Fertigung von Starkstromanlagen, Essen, Frau Küver
- ▶ AUREC Reststoffverwertung GmbH, Bernburg, Herr Schmitz
- ▶ CLEVER & CO., Maschinenfabrik, Essen, Herr Flötgen
- ▶ SCHMIEDING ARMATUREN, Dortmund, Herr Neuhaus
- ▶ TECHNO Werkzeug GmbH, Großhandel für Maler-, Bodenleger-, Tapeziererbedarf, Herr Eller
- ▶ ZL-MICRODENT GmbH, Breckerfeld, Fertigung von Zahnhalteelementen, Frau Hackenberg

Wir setzen WISard natürlich auch selber ein. Dies zeigt Ihnen, daß unsere Mitarbeiter sich ständig mit dem System auseinandersetzen. Dadurch ist WISard zu einem effektiven und bedienerfreundlichen System gewachsen.

Eine Liste mit repräsentativen MAGIC- Benutzern weltweit stellen wir Ihnen gerne zur Verfügung.

Dagmar Wendlandt

Softwareentwicklung

Hespertal 4 B
42551 Velbert

phone 02051/980 995
fax 02051/980 996
mailto vertrieb@wisard.de
Internet: www.wisard.de

DOKUMENT11